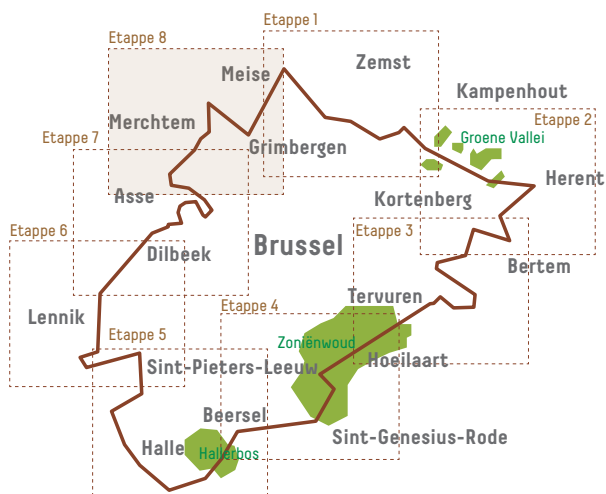




22,5 KM

# EQUITRAIL ROND BRUSSEL

## Etappe 8 Brabantse Kouters

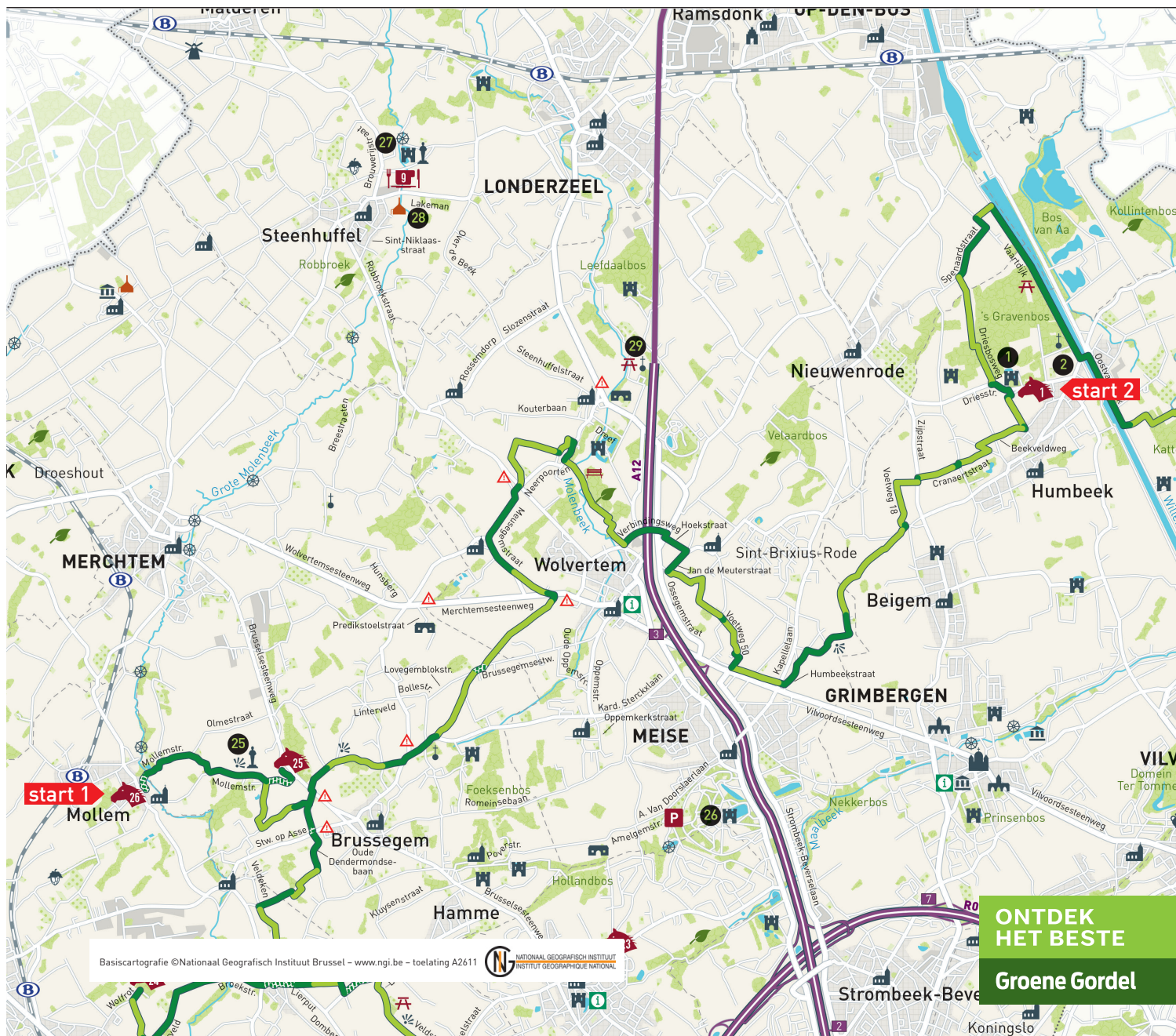


### LEGENDE

- Ruiterroute (verhard)
- Ruiterroute (niet verhard)
- Ruiterroute (kasseiweg)
- Stoeterij Gravenbos
- Manege Steenberg
- Manege Mollem Golden Club

### BEZIENSWAARDIGHEDEN

- 1 's Gravenkasteel
- 2 Lourdesgrot
- 25 Oriëntatietafel
- 26 Plantentuin Meise
- 27 Kasteel Diepensteyn
- 28 Brouwerij Palm





# EQUITRAIL ROND BRUSSEL

## Etappe 8 Brabantse Kouters

Etappe 8 van de Equitrail rond Brussel brengt je langs een streek vol variatie in het noordwesten van de provincie Vlaams-Brabant. De Brabantse Kouters zijn een uitloper van de Brabantse leemstreek, een hele vruchtbare regio met wuivende velden en zachte weilanden. Op de velden groeien de meest diverse granen en groenten, maar ook hop. De groene beekvalleien koesteren de natuur en je vind er historische watermolens. Hier en daar stoot je op een elegant kasteeldomein, zo eigen aan de Groene Gordel. Neem vooraf contact op met de startplaats en maak goede afspraken. De etappe kan ook in omgekeerde richting afgelegd worden.


- › **Verharde wegen:** 40%
- › **Duurtijd:** 3 - 4,5 uur
- › **Afstand:** 22,5 km
- › **Start 1:** Manege Mollem
- › **Start 2:** Stoeterij Gravenbos
- › **Bewegwijzering:** in twee richtingen
- › **Bewegwijzering naar start- of stopplaats:**

**Route onderbroken, bordje verdwenen of beschadigd?**  
**Meld het ons.** [www.toerismevlaamsbrabant.be/routemeldpunt](http://www.toerismevlaamsbrabant.be/routemeldpunt)

### NUTTIGE ADRESSEN

 **Stoeterij Gravenbos**  
Warandestraat 140,  
1851 Humbeek (Grimbergen)  
T +32 (0)2 311 96 76  
[info@stoeterijgravenbos.be](mailto:info@stoeterijgravenbos.be)  
[www.stoeterijgravenbos.be](http://www.stoeterijgravenbos.be)









 **Manege Steenberg**  
Brusselsesteenweg 302  
1785 Brussegem (Merchtem)  
T +32 (0)475/70 58 87  
[manege-steenbergh.business.site](http://manege-steenbergh.business.site)



 **Manege Mollem Golden Club**  
Dorp 10  
1730 Mollem (Merchtem)  
T +32 (0)475/26 73 22  
[info@manegemollem.be](mailto:info@manegemollem.be)



- |   |   |   |  |
|---|---|---|--|
|  parkeergelegenheid waar auto en trailer meerdere dagen kunnen staan |  transport paarden bij ongeval |  EHBO-kit aanwezig |  overnachting paarden |
|  eigen picknick toegelaten mits het nuttigen van een consumptie      |  eetkaart met snacks           |  bagageservice     |  |

Deze etappe vormt een onderdeel van de 240 km ruiters trail rond Brussel.  
Meer paardrijden? [www.toerismevlaamsbrabant.be/paardrijden](http://www.toerismevlaamsbrabant.be/paardrijden)