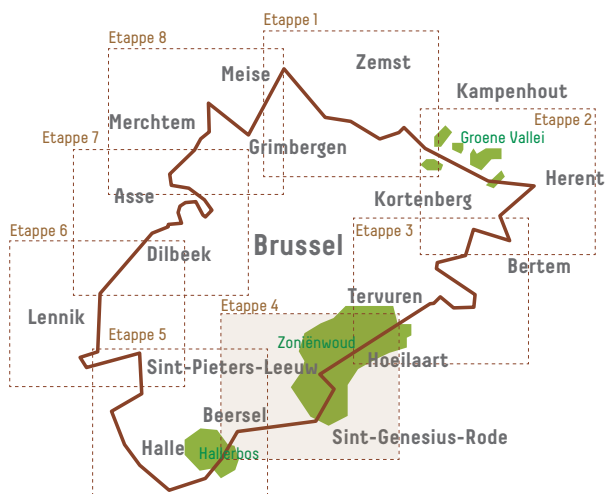




25,5 KM

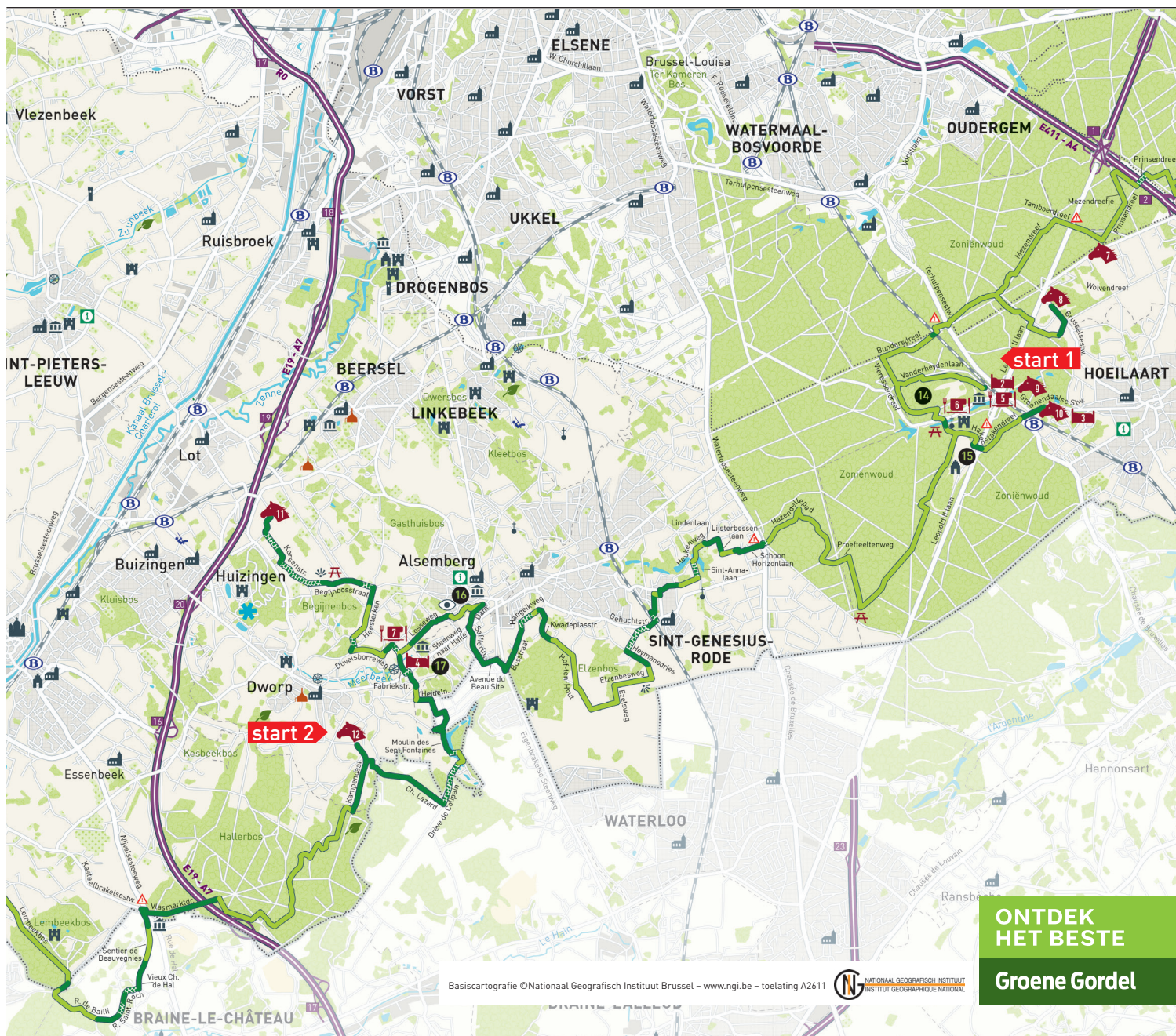
EQUITRAIL ROND BRUSSEL

Etappe 4 Zoniënwood



LEGENDE

- Ruiterroute (verhard)
 - Ruiterroute (niet verhard)
 - Ruiterroute (kasseiweg)
 - Privéstal Equidso
 - F-Team Horses
 - Stoeterij Padenborre
 - Stal Hemel Op (P)Aarde
 - Hippo-Smaak
 - Sonian
 - De Smidse
 - B&B Hippo-droom
 - Guesthouse Ariosa
 - Papiermolen Herisem
- ### BEZIENSWAARDIGHEDEN
- 14 Renbaan Groenendaal
 - 15 Koninklijke Loge
 - 16 Bezoekerscentrum De Lambiek
 - 17 Papiermolen Herisem




ONTDEK HET BESTE

Groene Gordel

EQUITRAIL ROND BRUSSEL

Etappe 4 Zoniënwood

Etappe 4 van de Equitrail rond Brussel brengt je door het Zoniënwood tussen Hoeilaart en Sint-Genesius-Rode. Met zijn 4421 ha is het Zoniënwood het grootste bos van België. De huidige samenstelling van het woud met loofbomen vindt haar oorsprong in de Oostenrijkse tijd (1714-1795), beuken meer dan 200 jaar oud zijn geen uitzondering. De renbaan van Groenendaal was lange tijd de trots van de Belgische paardensport. Nu blijft enkel nog de Koninklijke Loge over. Voor je aankomt bij Stal Hemel op (p)aarde, kom je langs de Papiermolen Herisem. De voormalige kartonfabriek Winderickx, beschermd als industrieel erfgoed, is een 19e eeuwse industrieel complex dat gegroeid is uit een oude papiermolen die opgericht werd in 1536. Neem vooraf contact op met de startplaats en maak goede afspraken. De etappe kan ook in omgekeerde richting afgelegd worden.

- > **Verharde wegen:** 45%
- > **Duurtijd:** 3 - 4,5 uur
- > **Afstand:** 25,5 km
- > **Start 1:** B&B Hippo-droom
- > **Start 2:** Hemel op (p)aarde
- > **Bewegwijzering:** in twee richtingen
- > **Bewegwijzering naar start- of stopplaats:** 

Route onderbroken, bordje verdwenen of beschadigd?

Meld het ons. www.toerismevlaamsbrabant.be/routemeldpunt

NUTTIGE ADRESSEN

 **Privéstal Equidso**
Groenendaalsesteenweg 139
1560 Hoeilaart
T +32 (0)488 25 88 69
ecurie@equidso.be
www.equidso.be



 **F-Team Horses**
Groenendaalsesteenweg 141
1560 Hoeilaart
T +32 (0)2 657 33 05
www.fteamhorses.be




 **Stoeterij Padenborre**
Padenborre 2
1653 Dworp (Beersel)
T +32 (0)477 41 62 41
T +32 (0)476 44 75 20
padenborre@telenet.be
www.padenborre.be



 **Stal Hemel Op (P)Aarde;**
Rilroheidestraat 30
1653 Dworp (Beersel)
T +32 (0)498 68.88.50
info@stalhop.be
www.stalhop.be



 **Hippo-Smaak**
Tumulidreef 7, 1560 Hoeilaart
T +32 (0)477 52 46 58
davy@hippo-droom.be
www.hippo-droom.be


 **Sonian**
Duboislaan 1b, 1560 Hoeilaart
T +32 (0)2 478 32 63
info@sonian.be
www.sonian.be

 **De Smidse**
Fabriekstraat 23
1652 Alseberg (Beersel)
T +32 (0)2 358 50 08
info@desmidse1655.be
www.desmidse1655.be

 **B&B Hippodroom**
Tumulidreef 7, 1560 Hoeilaart
T +32 (0)2 657 69 75
T +32 (0)477 52 46 58
davy@hippodroom.be
www.hippo-droom.be

 **Guesthouse Ariosa**
Groenendaalsesteenweg 141
1560 Hoeilaart
T +32 (0)2 657 59 20
T +32 (0)492 88 65 03
Guestariosa@gmail.com

 **Papiermolen Herisem**
Fabriekstraat 20
1652 Alseberg (Beersel)
T +32 (0)473 38 32 30
myriam@herisem.be
www.herisem.be

 parkeergelegenheid waar auto en trailer meerdere dagen kunnen staan


 transport paarden bij ongeval

 EHBO-kit aanwezig

 overnachting paarden

 eigen picknick toegelaten mits het nuttigen van een consumptie

 eetkaart met snacks

 bagageservice

Deze etappe vormt een onderdeel van de 240 km ruiters trail rond Brussel.
Meer paardrijden? www.toerismevlaamsbrabant.be/paardrijden