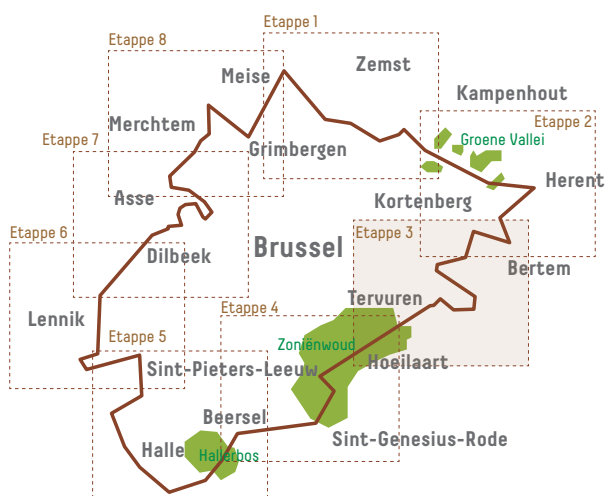




33 KM

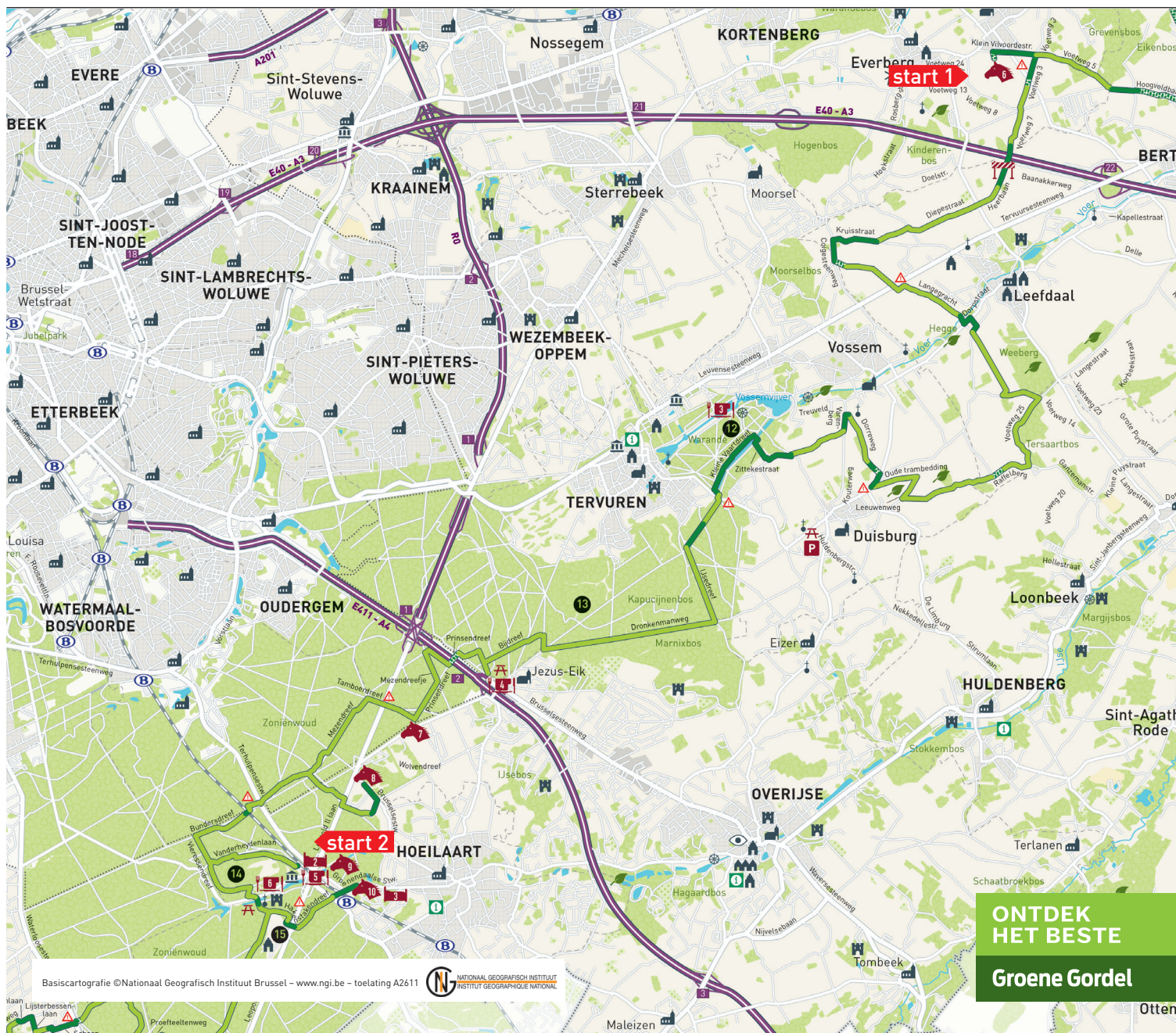
EQUITRAIL ROND BRUSSEL

Etappe 3 Zuid-Dijleland



LEGENDE

- Ruiterroute (verhard)
 - Ruiterroute (niet verhard)
 - Ruiterroute (kasseiweg)
 - Privéstal Centaurenners
 - Royal Country Riding Club
 - Lord Newcastle stables
 - Privéstal Equidso
 - F-Team Horses
 - Het Spaans Huis
 - De Woudpoort
 - Hippo-Smaak
 - Sonian
 - B&B Hippodroom
 - Guesthouse Ariosa
- ### BEZIENSWAARDIGHEDEN
- Park van Tervuren
 - Arboretum van Tervuren
 - Renbaan Groenendaal
 - Koninklijke Loge




ONTDEK HET BESTE

Groene Gordel

EQUITRAIL ROND BRUSSEL

Etappe 3 Zuid-Dijleland

Etappe 3 van de Equitrail rond Brussel start aan de privéstal Centaurmenners. Op weg naar het Zoniënwoud kom je langs een prachtig, zacht glooiend lappendeken van akkers, bos en weilanden. Het park van Tervuren, ook Warande genoemd, is 205 ha groot en was ooit het jachtgebied van de hertogen van Brabant. Tussen het Warandepark en het Zoniënwoud ligt het Kapucijnenbos. Hier vind je het Geografisch Arboretum van Tervuren, een unieke verzameling van liefst 700 boomsoorten. Eindigen doe je in de B&B Hippo-droom. Ook je paard kan hier terecht voor een overnachting op een 1ha-weide. Neem vooraf contact op met de startplaats en maak goede afspraken. De etappe kan ook in omgekeerde richting afgelegd worden.

- › **Verharde wegen:** 30%
- › **Duurtijd:** 5 - 6 uur
- › **Afstand:** 33 km
- › **Start 1:** Privéstal Centaurmenners
- › **Start 2:** B&B Hippo-droom
- › **Bewegwijzering:** in twee richtingen
- › **Bewegwijzering naar start- of stopplaats:** 

Route onderbroken, bordje verdwenen of beschadigd?
Meld het ons. www.toerismevlaamsbrabant.be/routemeldpunt


NUTTIGE ADRESSEN

 **Privéstal Centaurmenners**
Klein Vilvoordestraat 16
3078 Meerbeek (Kortenbergh)
+32 (0)495 52 59 72
jozef.de.vlieger@skynet.be
www.centaurmennersmeerbeek.be



 **Royal Country Riding Club**
Welriekendedreef 99, 3090 Overijse
T +32 (0)2 657 11 35
T +32 (0)477 25 61 35
sandrabuytaert@gmail.com
newcountry.riding@skynet.be
www.royalccrc.com



 **Lord Newcastle stables**
Terblokstraat 195, 3090 Overijse
T +32 (0)2 657 30 89
dsoyer@skynet.be
www.lordnewcastlestables.com




 **Privéstal Equidso**
Groenendaalsesteenweg 139
1560 Hoeilaart
T +32 (0)488 25 88 69
ecurie@equidso.be
www.equidso.be



 **F-Team Horses**
Groenendaalsesteenweg 141
1560 Hoeilaart
T +32 (0)2 657 33 05
www.fteamhorses.be



 **Het Spaans Huis**
Rijkunstdreef, 3080 Tervuren
T +32 (0)688 12 49
info@hetspaanshuis.com
www.hetspaanshuis.com

 **De Woudpoort**
Brusselssesteenweg 700, 3090 Overijse
T +32 (0)2 657 07 01
denwoudpoort@gmail.com
www.woudpoort.com

 **Hippo-Smaak**
Tumulidreef 7, 1560 Hoeilaart
T +32 (0)477 52 46 58
davy@hippo-droom.be
www.hippo-droom.be

 **Sonian**
Duboislaan 1b, 1560 Hoeilaart
T +32 (0)2 478 32 63
info@sonian.be
www.sonian.be

 **B&B Hippodroom**
Tumulidreef 7, 1560 Hoeilaart
T +32 (0)2 657 69 75
T +32 (0)477 52 46 58
davy@hippodroom.be
www.hippo-droom.be

 **Guesthouse Ariosa**
Groenendaalsesteenweg 141
1560 Hoeilaart
T +32 (0)2 657 59 20
T +32 (0)492 88 65 03
Guestariosa@gmail.com



parkeergelegenheid waar auto en trailer meerdere dagen kunnen staan



eigen picknick toegelaten mits het nuttigen van een consumptie



transport paarden bij ongeval



eetkaart met snacks



EHBO-kit aanwezig



bagageservice



overnachting paarden

Deze etappe vormt een onderdeel van de 240 km ruiters trail rond Brussel.
Meer paardrijden? www.toerismevlaamsbrabant.be/paardrijden