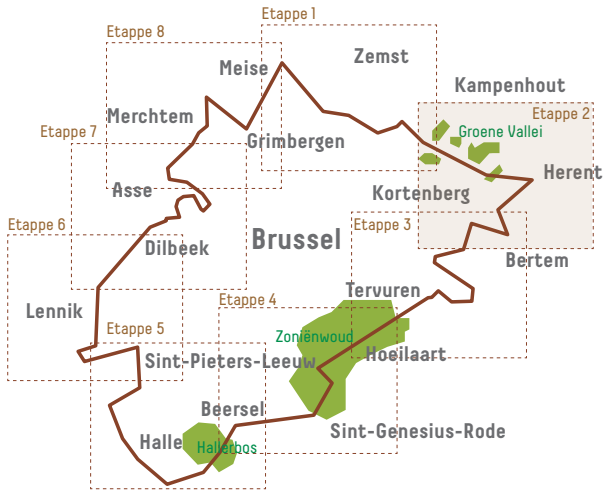




27 KM

# EQUITRAIL ROND BRUSSEL

## Etappe 2 Groene Vallei



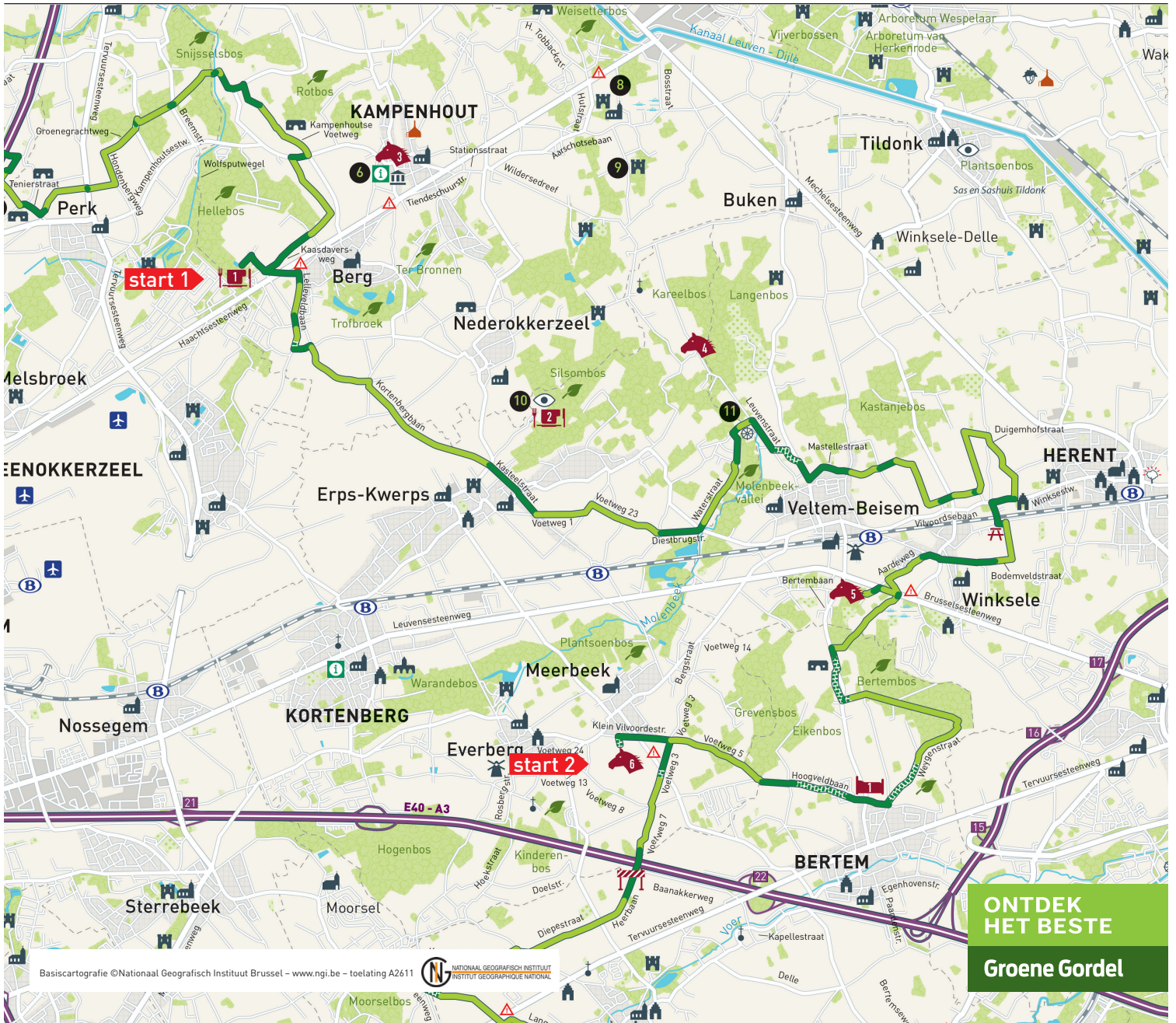
### LEGENDE

- Ruiterroute (verhard)
- Ruiterroute (niet verhard)
- Ruiterroute (kasseiweg)
- Manege Bruneel
- Kareelhof Laurens Dressuur
- Manège 't Wimpelhof
- Privéstal Centaurenners
- Brasserie Lillebroeck
- Bar Bruis

B&B Bertem Natuur

### BEZIENSWAARDIGHEDEN

- Witloofmuseum
- Kasteel Ten Opstal
- Kasteel Ter Loonst
- Bezoekerscentrum Groene Vallei
- Heersemmolen




**ONTDEK  
HET BESTE  
Groene Gordel**

# EQUITRAIL ROND BRUSSEL

## Etappe 2 Groene Vallei

Etappe 2 van de Equitrail rond Brussel slingert je door velden en bossen in het Dijleland. Op de grens van Herent en Kortenberg ontwikkelt zich langs de Molenbeek een rijke strook natuur in een landschap van graslanden, bossen en open water. Tussen de spoorweglijn Leuven-Brussel en de E40 zijn het Bertembos en het Eikenbos goed voor 155 hectare groen. Bewonder zeker de bosanemonen in de lente. Neem vooraf contact op met de startplaats en maak goede afspraken. De etappe kan ook in omgekeerde richting afgelegd worden.

- > **Verharde wegen:** 40%
- > **Duurtijd:** 3 - 4,5 uur
- > **Afstand:** 27 km
- > **Start 1:** Brasserie Lillebroeck
- > **Start 2:** Privéstal Centaurmenners
- > **Bewegwijzering:** in twee richtingen
- > **Bewegwijzering naar start- of stopplaats:** 

**Route onderbroken, bordje verdwenen of beschadigd?**  
**Meld het ons.** [www.toerismevlaamsbrabant.be/routemeldpunt](http://www.toerismevlaamsbrabant.be/routemeldpunt)

### NUTTIGE ADRESSEN

 **Manege Bruneel**  
Dorpstraat 50  
1910 Kampenhout  
+32 (0)475 26 18 60  
[info@manegebruneel.be](mailto:info@manegebruneel.be)  
[www.manegebruneel.be](http://www.manegebruneel.be)




 **Manege 't Wimpelhof**  
Toverbergstraat 8  
3020 Veltem-Beisem (Herent)  
+32 (0)475 23 65 56  
[manege.wimpelhof@gmail.com](mailto:manege.wimpelhof@gmail.com)  
[www.wimpelhof.be](http://www.wimpelhof.be)



 **B&B Bertem Natuur**  
Oudebaan 19  
3060 Bertem  
T +32 (0)16 49 06 80  
+32 (0)478 52 41 13  
[info@bertemnatuur.be](mailto:info@bertemnatuur.be)  
[www.bertemnatuur.be](http://www.bertemnatuur.be)

 **Brasserie Lillebroeck**  
Vijverstraat 1  
1920 Berg (Kampenhout)  
T +32 (0)16 65 70 47  
[info@lillebroeck.be](mailto:info@lillebroeck.be)  
[www.lillebroeck.be](http://www.lillebroeck.be)


 **Bar Bruis**  
Lelieboomgaardenstraat 60  
3071 Erps-Kwerps (Kortenberg)  
T +32 (0)468 08 00 78  
[info@barbruis.be](mailto:info@barbruis.be)  
[www.barbruis.be](http://www.barbruis.be)

 **Kareelhof Laurens Dressuur**  
Leuvenstraat 19  
3071 Erps-Kwerps  
+32 (0)472 95 18 17  
[info@laurensdressuur.be](mailto:info@laurensdressuur.be)  
[www.laurensdressuur.be](http://www.laurensdressuur.be)



 **Privéstal Centaurmenners**  
Klein Vilvoordestraat 16  
3078 Meerbeek (Kortenberg)  
+32 (0)495 52 59 72  
[jozef.de.vlieger@skynet.be](mailto:jozef.de.vlieger@skynet.be)  
[www.centaurmennersmeerbeek.be](http://www.centaurmennersmeerbeek.be)



 parkeergelegenheid waar auto en trailer meerdere dagen kunnen staan



eigen picknick toegelaten mits het nuttigen van een consumptie



transport paarden bij ongeval



eetkaart met snacks



EHBO-kit aanwezig



bagageservice



overnachting paarden

Deze etappe vormt een onderdeel van de 240 km ruiters trail rond Brussel.  
Meer paardrijden? [www.toerismevlaamsbrabant.be/paardrijden](http://www.toerismevlaamsbrabant.be/paardrijden)