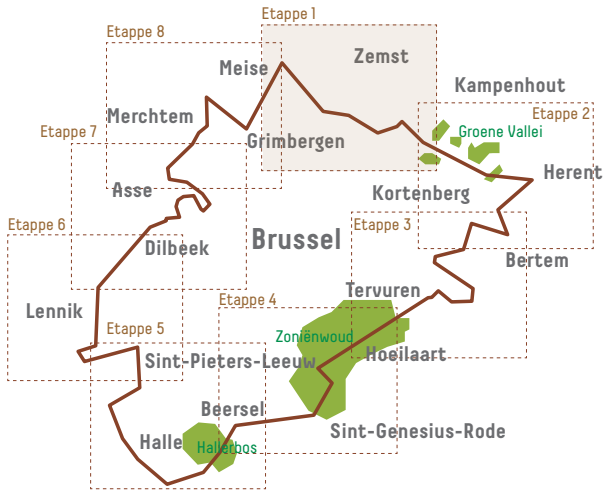




33 KM

EQUITRAIL ROND BRUSSEL

Etappe 1 Tangebeekvallei

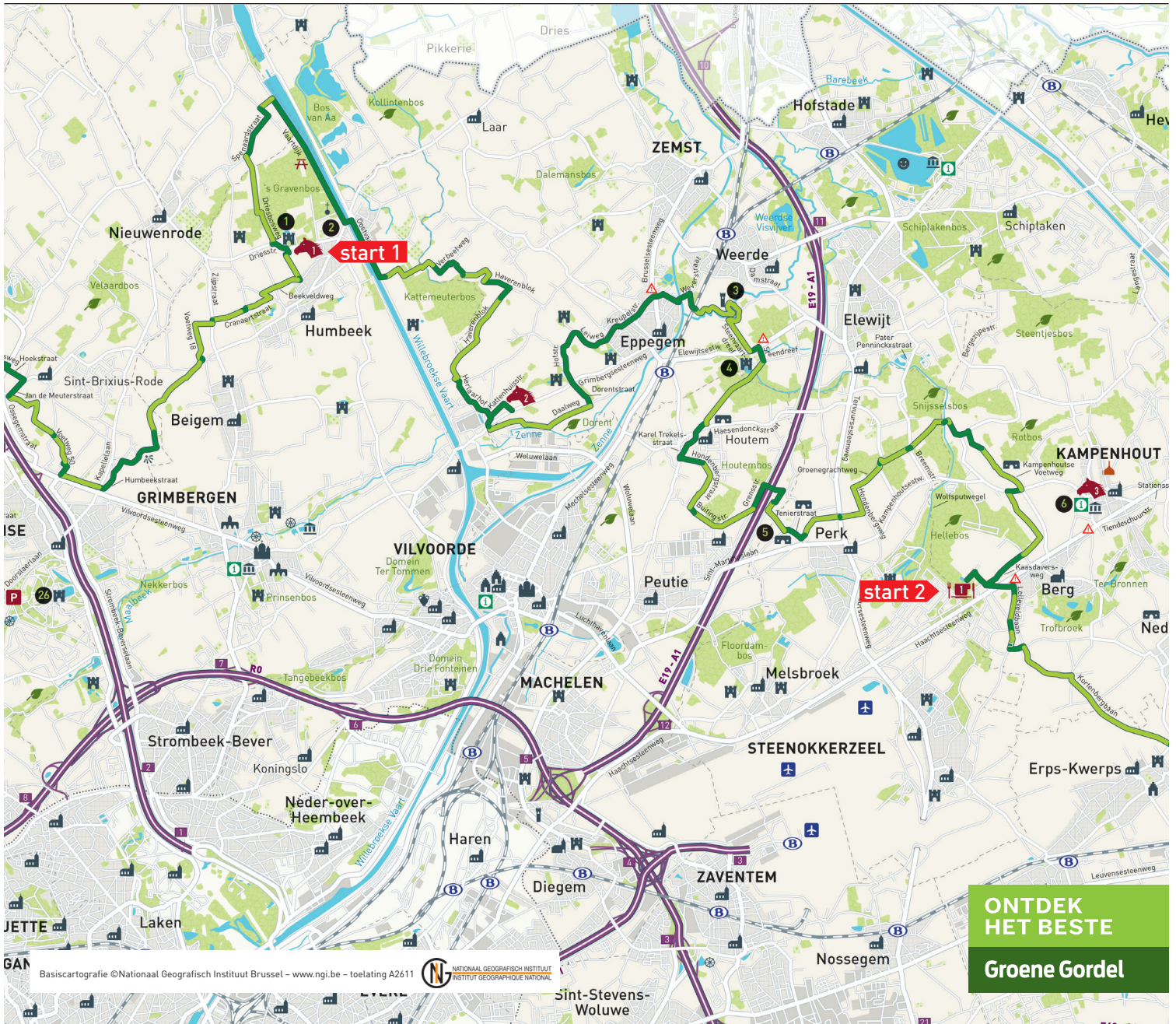


LEGENDE

- Ruiterroute (verhard)
- Ruiterroute (niet verhard)
- Ruiterroute (kasseiweg)
- Stoeterij Gravenbos
- Manege Verbrande Brug
- Manege Bruneel
- Brasserie Lillebroeck

BEZIENSWAARDIGHEDEN

- 1 's Gravenkasteel
- 2 Lourdesgrot
- 3 Weerdemolen
- 4 Het Steen
- 5 Kasteel de Dry Torens
- 6 Witloofmuseum



ONTDEK HET BESTE

Groene Gordel



EQUITRAIL ROND BRUSSEL

Etappe 1 Tangebeekvallei

Etappe 1 van de Euitrail rond Brussel vertrekt aan stoeterij Gravenbos en brengt je langs de Willebroekse vaart naar het natuurgebied Dorent-Nelbroek waar de Tangebeekvallei in de Zenne vloeit. De route komt langs het Snijselsbos en eindigt aan Brasserie Lillebroeck in het Helbos, dat deel uitmaakt van de Groene Valleï. Deze groene oase strekt zich uit in de driehoek Brussel-Mechelen-Leuven. Neem vooraf contact op met de startplaats en maak goede afspraken. De etappe kan ook in omgekeerde richting afgelegd worden.

- > **Verharde wegen:** 50%
- > **Duurtijd:** 5 - 6 uur
- > **Afstand:** 33 km
- > **Start 1:** Stoeterij Gravenbos
- > **Start 2:** Brasserie Lillebroeck
- > **Bewegwijzering:** in twee richtingen
- > **Bewegwijzering naar start- of stopplaats:**

Route onderbroken, bordje verdwenen of beschadigd?
Meld het ons. www.toerismevlaamsbrabant.be/routemeldpunt

NUTTIGE ADRESSEN

1 Stoeterij Gravenbos
 Warandestraat 140,
 1851 Humbeek
 (Grimbergen)
 T +32 (0)2 311 96 76
info@stoeterijgravenbos.be
www.stoeterijgravenbos.be



2 Manege Verbrande Brug
 Grimbergsesteenweg 321
 1980 Epepegem (Zemst)
 T +32 (0)22 51 12 12
manege@verbrandebrug.be
www.manegeverbrandebrug.be



3 Manege Bruneel
 Dorpstraat 50,
 1910 Kampenhout
 T +32 (0)475 26 18 60
info@manegebruneel.be
www.manegebruneel.be



Brasserie Lillebroeck
 Vijverstraat 1
 1920 Berg (Kampenhout)
 T +32 (0)16 65 70 47
info@lillebroeck.be
www.lillebroeck.be

- | | | | |
|---|-------------------------------|-------------------|----------------------|
| parkeergelegenheid waar auto en trailer meerdere dagen kunnen staan | transport paarden bij ongeval | EHBO-kit aanwezig | overnachting paarden |
| eigen picknick toegelaten mits het nuttigen van een consumptie | eetkaart met snacks | bagageservice | |

Deze etappe vormt een onderdeel van de 240 km ruiters trail rond Brussel.
 Meer paardrijden? www.toerismevlaamsbrabant.be/paardrijden